



Webinar:

Hoe bouwen we het waterstofnetwerk van morgen? De lessen van GROHW uit Deventer

26 maart 2026 om 10.00 uur

essent

Firan









essent



Bas van der Stelt

Firan



Benjamin Pilzer

NEFIT 

 **BOSCH**



Markus Baumeister



Hoe is het project ontstaan?



Hoe is dit lab ontstaan en waarom is er een waterstofbehoefte?



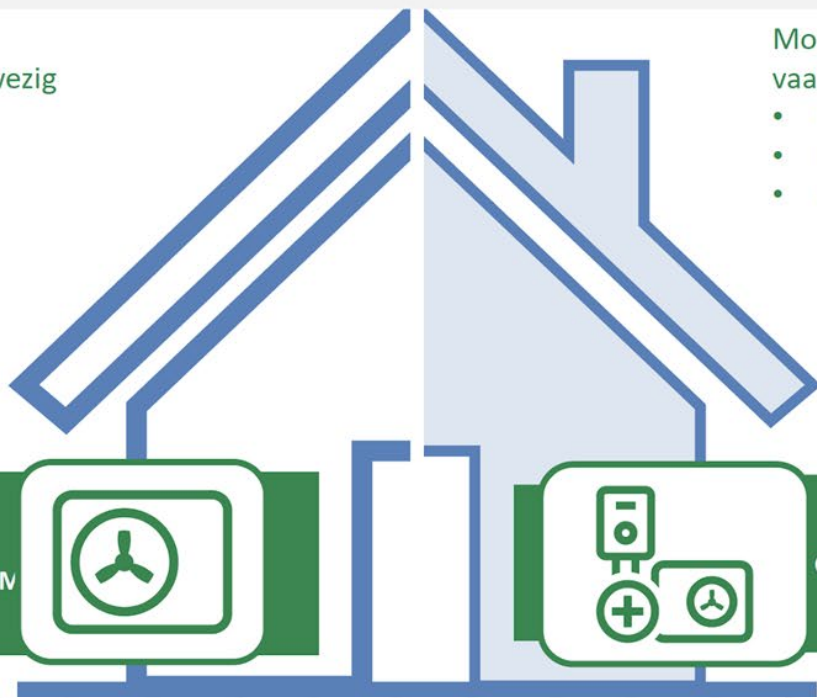
NIEUWBOUW EN RENOVATIE

- Goede isolatie
- Aansluiting op elektriciteitsnet aanwezig
- Specificaties te bepalen

BESTAANDE WONINGEN

Moelijk te verduurzamen toepassingen, vaak met bestaande gasaansluiting:

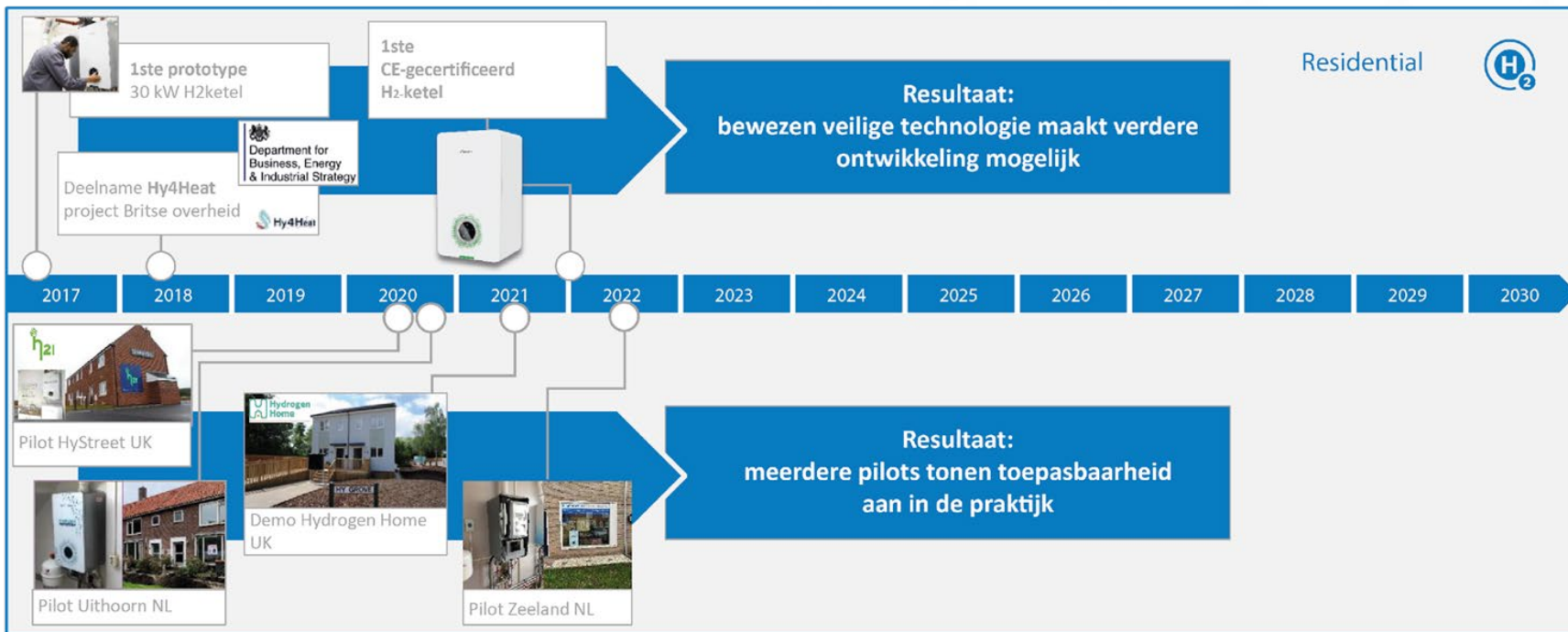
- Slechte isolatie
- Hogetemperatuur-verwarming
- Weinig ruimte



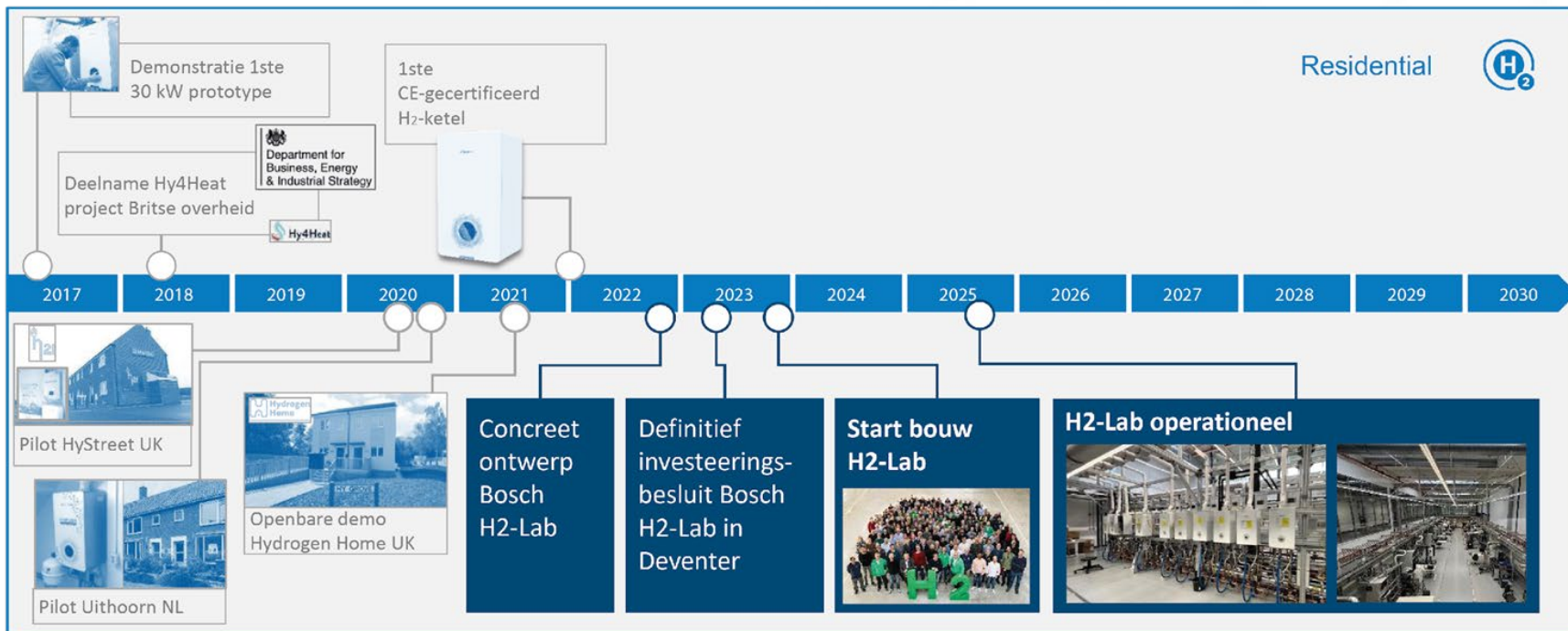
WONING VOORZIEN VAN GROENE STROOM EN GEËLEKTRIFICEERDE OPLOSSINGEN VOOR VERWARMING EN WARM WATER

HYBRIDE VERWARMING EN/OF GROENE WATERSTOF VOOR NUL EMISSIES OP HET GEBRUIKSPUNT

Technologieontwikkeling en pilots

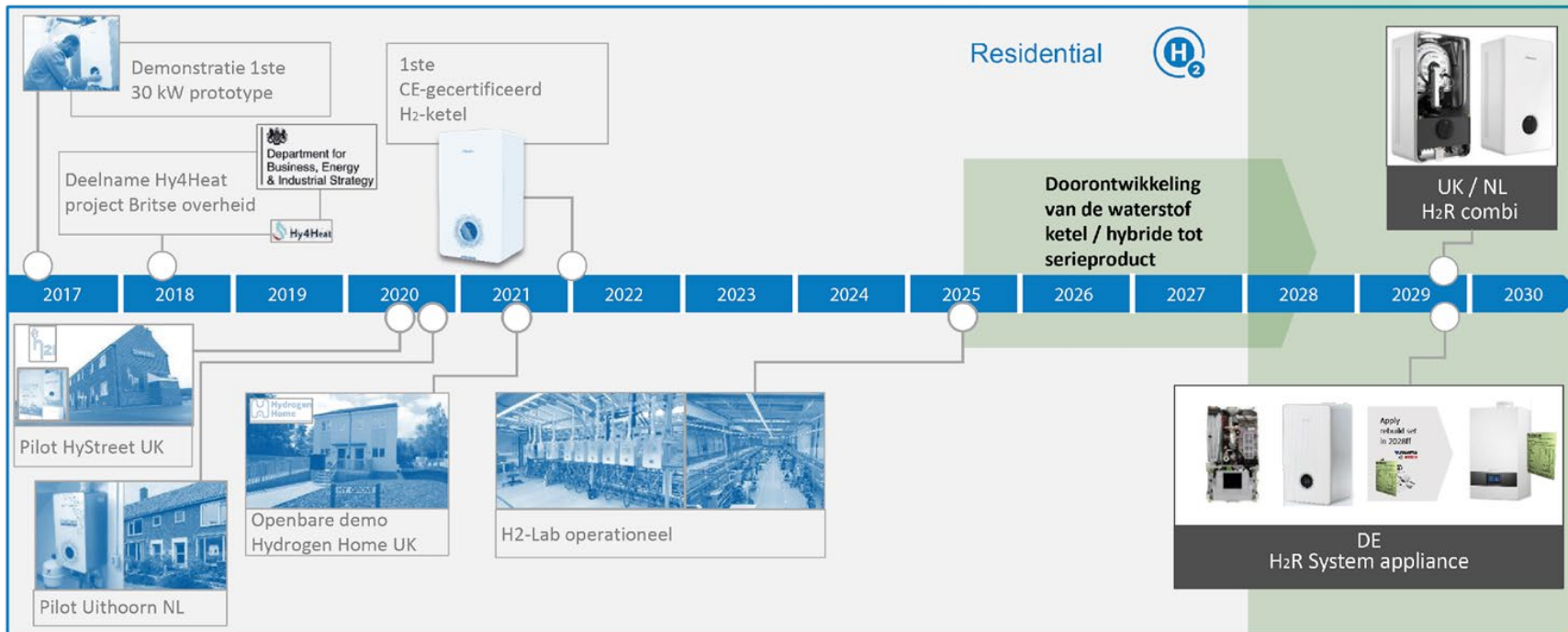


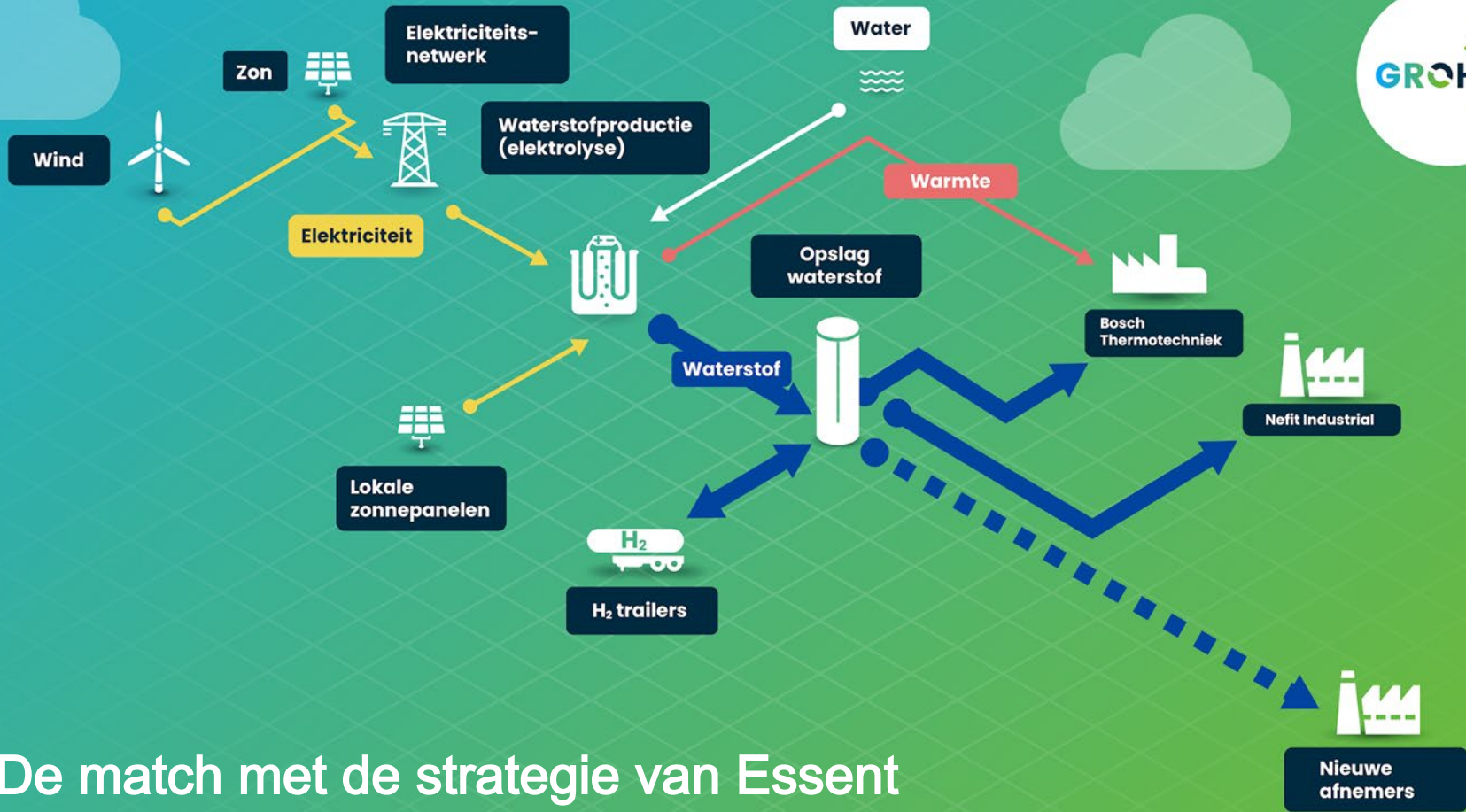
Realisatie test - infrastructuur voor doorontwikkeling H₂ - ketel



Doorontwikkeling H2 - ketel voor toekomstige gebruikers

H₂ op grote schaal beschikbaar voor industrie en zwaar transport, en daarmee ook voor andere toepassingen





De match met de strategie van Essent

Regionale uitrol waterstof

Mogelijke situatie - 2035

Regionale waterstof netten zullen het meeste kans van slagen hebben waar een clustering van hoge potentie industrie zit.

Ook hier is te zien dat er met name clustering is in de regio's Noordzeekanaalgebied en Arnhem-Nijmegen.

Op deze kaart zien we de verwachte regionale waterstof netten, alsmede de landelijke backbone van HNS, en potentiële transportroutes voor import van waterstof.

Legenda



Verzorgingsgebied
Lander



Industriële klanten
waterstof als grondstof



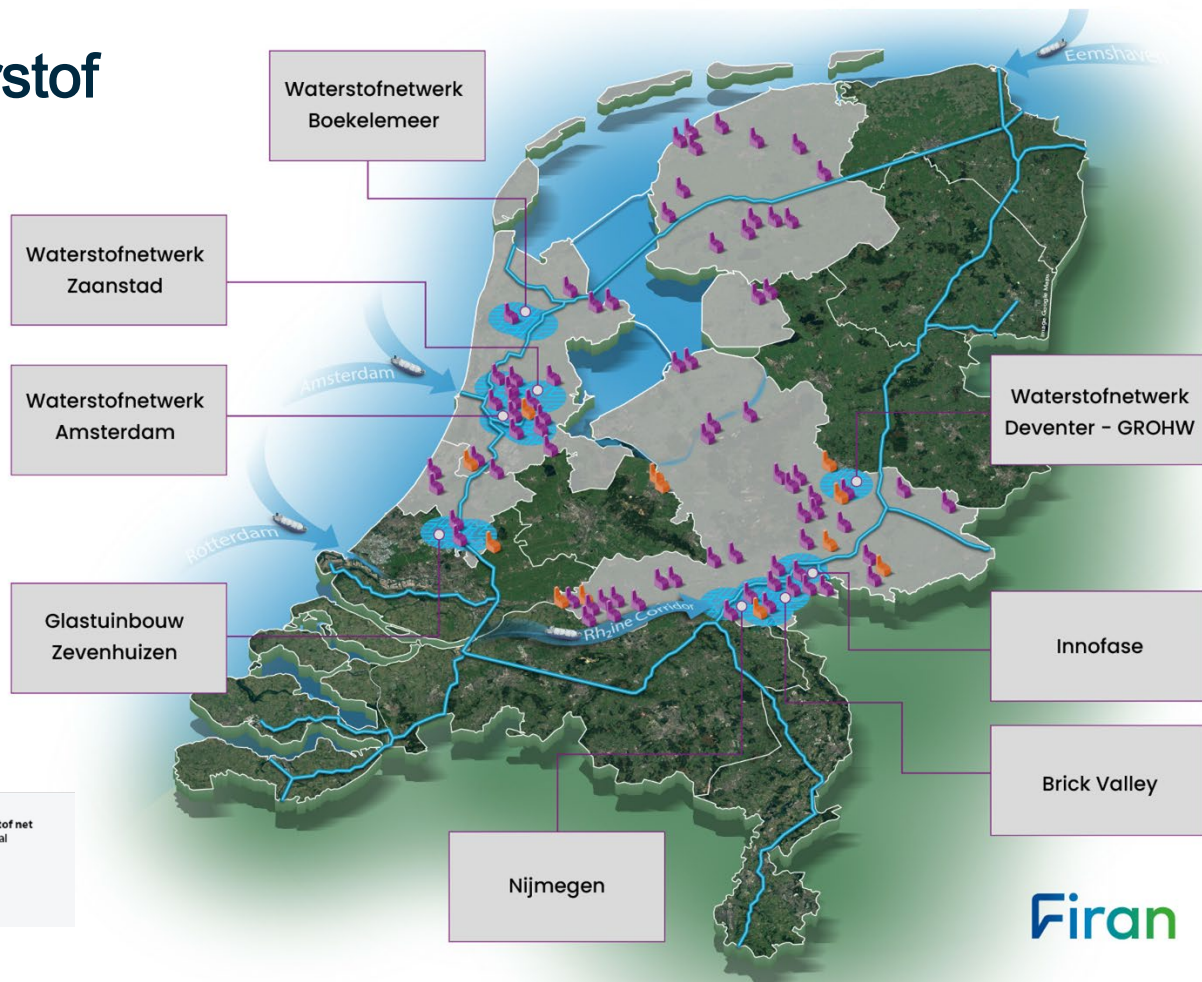
Waterstof net
regionaal



Industriële klanten
aardgas gebruikers



Waterstof net
landelijk



Waar staan we nu?

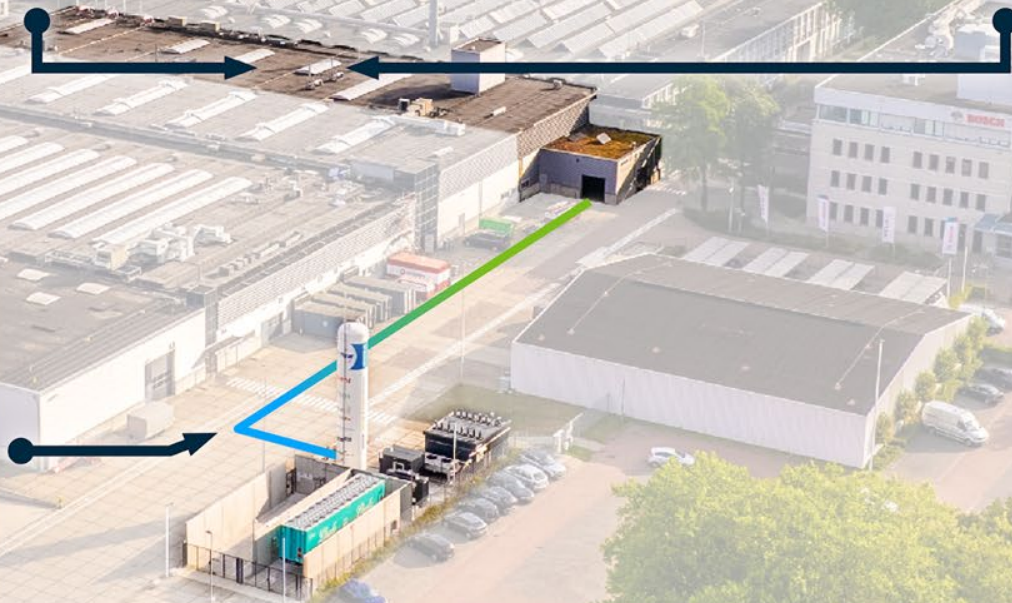




R&D lab | levensduur en robuustheidstesten



R&D lab | functioneel testen (incl. klimaatkamer en H2)



Bosch R&D center

**Waterstof-
ontvangststation
Essent**

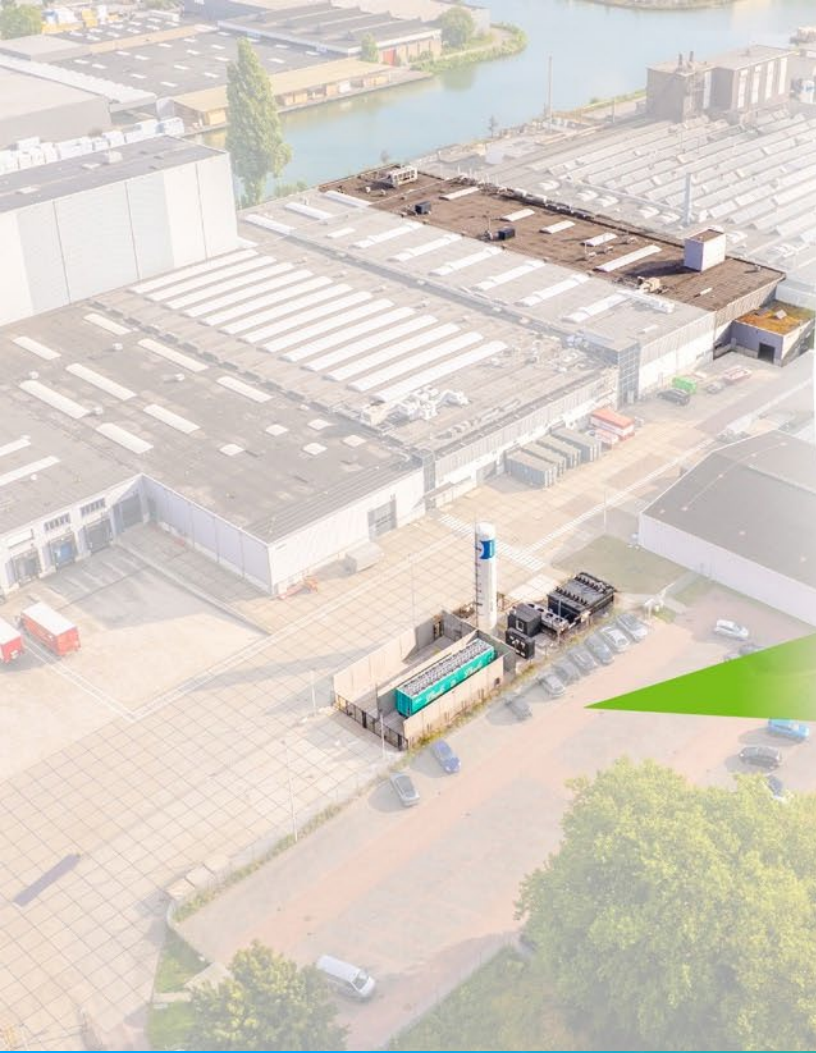
**Toekomstige
H2 connectie
van het Firan
waterstofnetwerk**





Waar gaan we naartoe?





PV



Residual heat grid



Oxygen offtake
Nefit Industrial



Bosch
Thermotechniek



Nefit Industrial



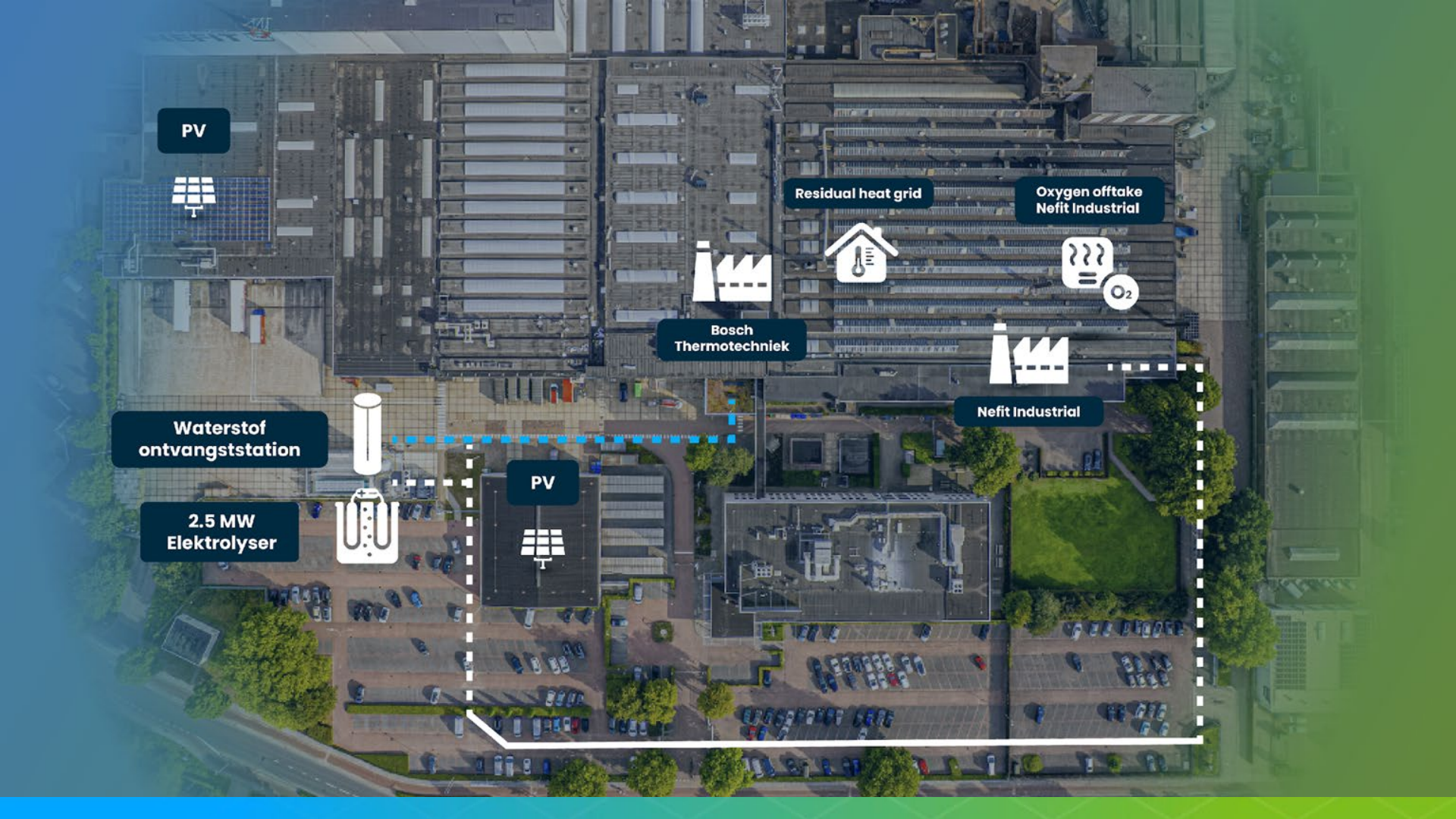
Waterstof
ontvangststation



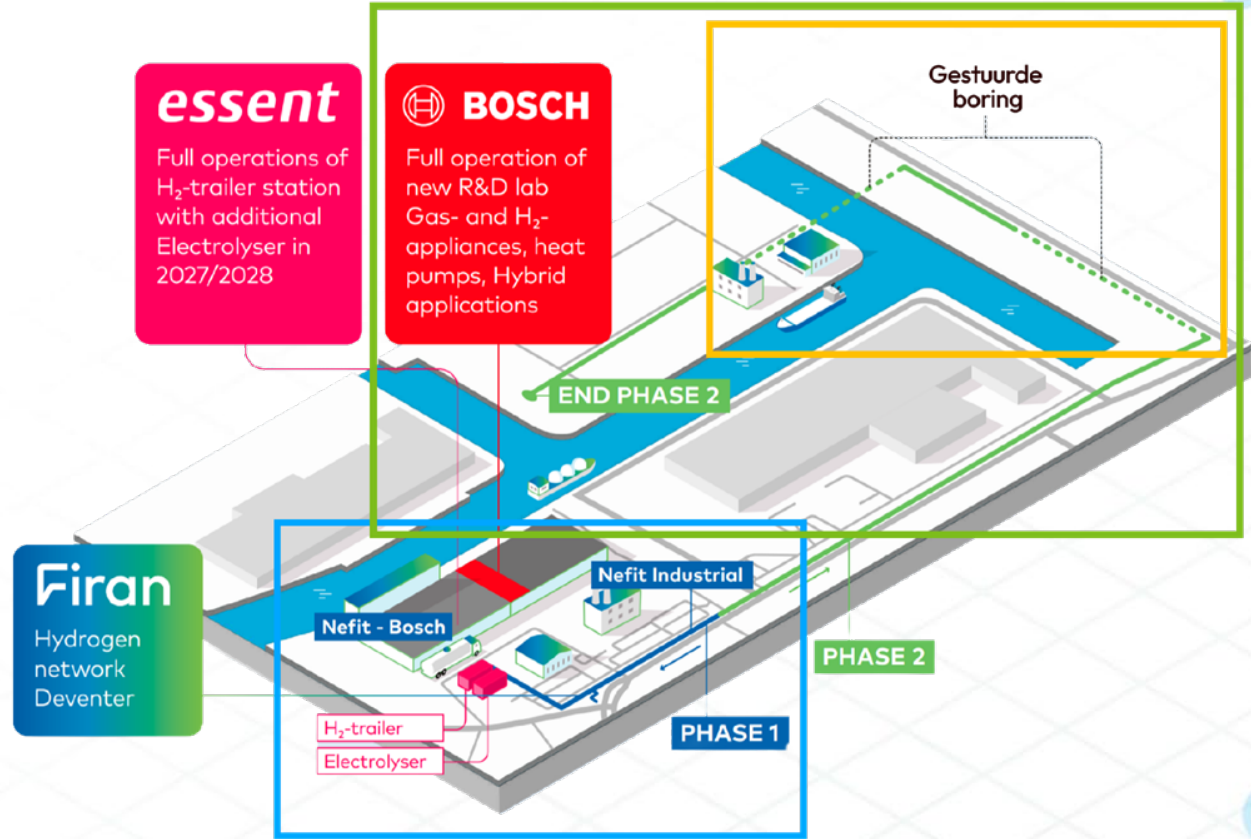
2.5 MW
Elektrolyser



PV



Fasering van het waterstofnetwerk Deventer



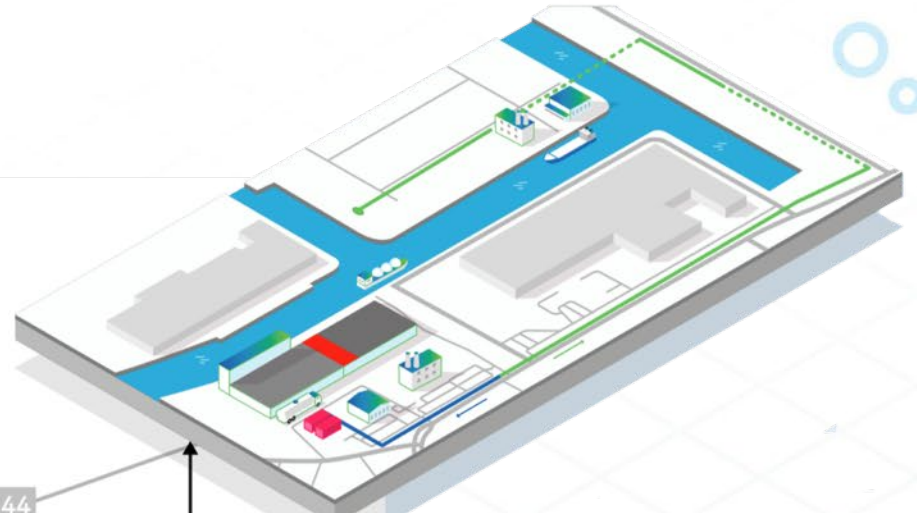
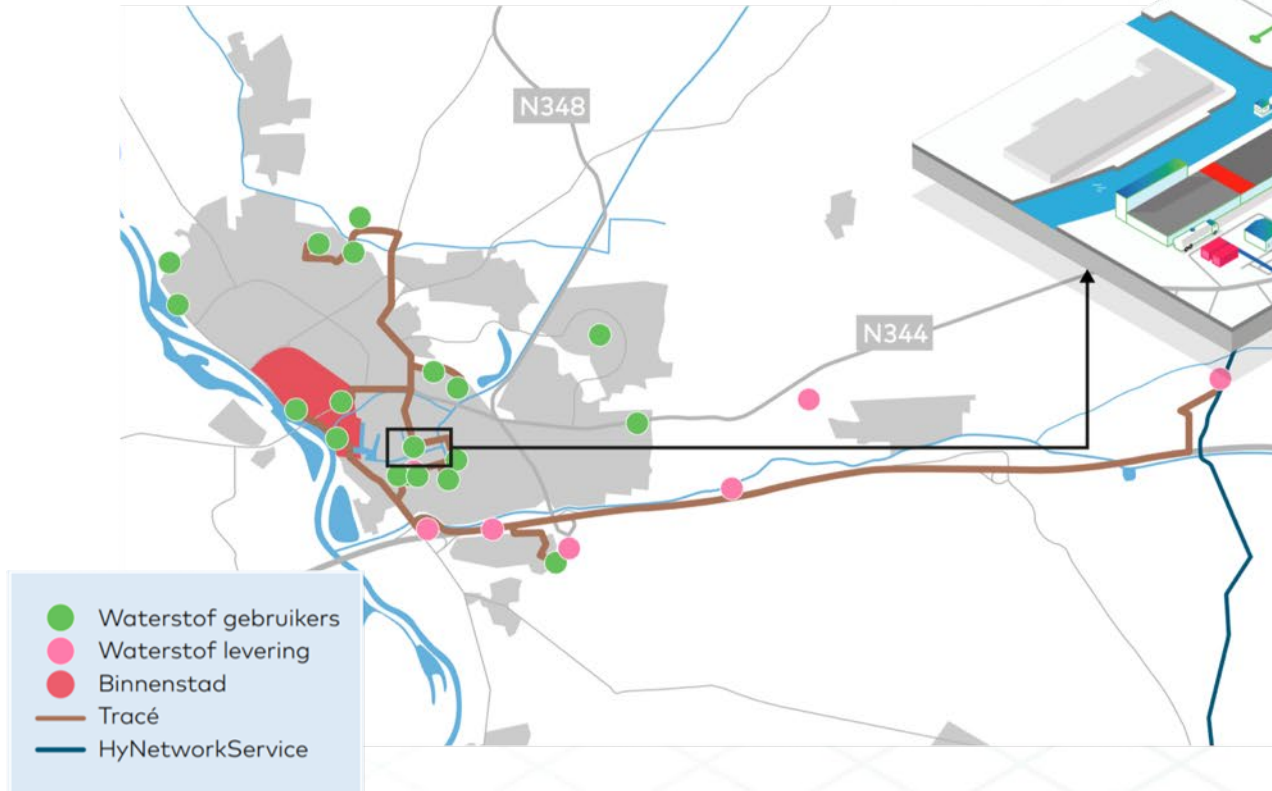
Bosch R&D center

The image shows an aerial view of an industrial complex. A green line outlines a large area, and a blue line outlines a smaller area. Three green callout boxes point to specific features: one to a building labeled 'Bosch R&D center', one to a structure labeled 'Waterstof-ontvangststation Essent', and one to a building labeled 'Toekomstige H2 connectie van het Firan waterstofnetwerk'. The background includes a river, various industrial buildings, and a parking lot.

**Waterstof-
ontvangststation
Essent**

**Toekomstige
H2 connectie
van het Firan
waterstofnetwerk**

Lange termijnvisie: backbone aansluiting



Mijlpalen en next steps





Wat maakt dit een sterk project?





Collectiviteit (schaalvoordeel en risico's dragen)



Gefaseerde aanpak



Starten vanuit een klantbehoefte (bottom up)



Partnerships



Onderlinge transparantie



Gezamenlijke en gedeelde visie



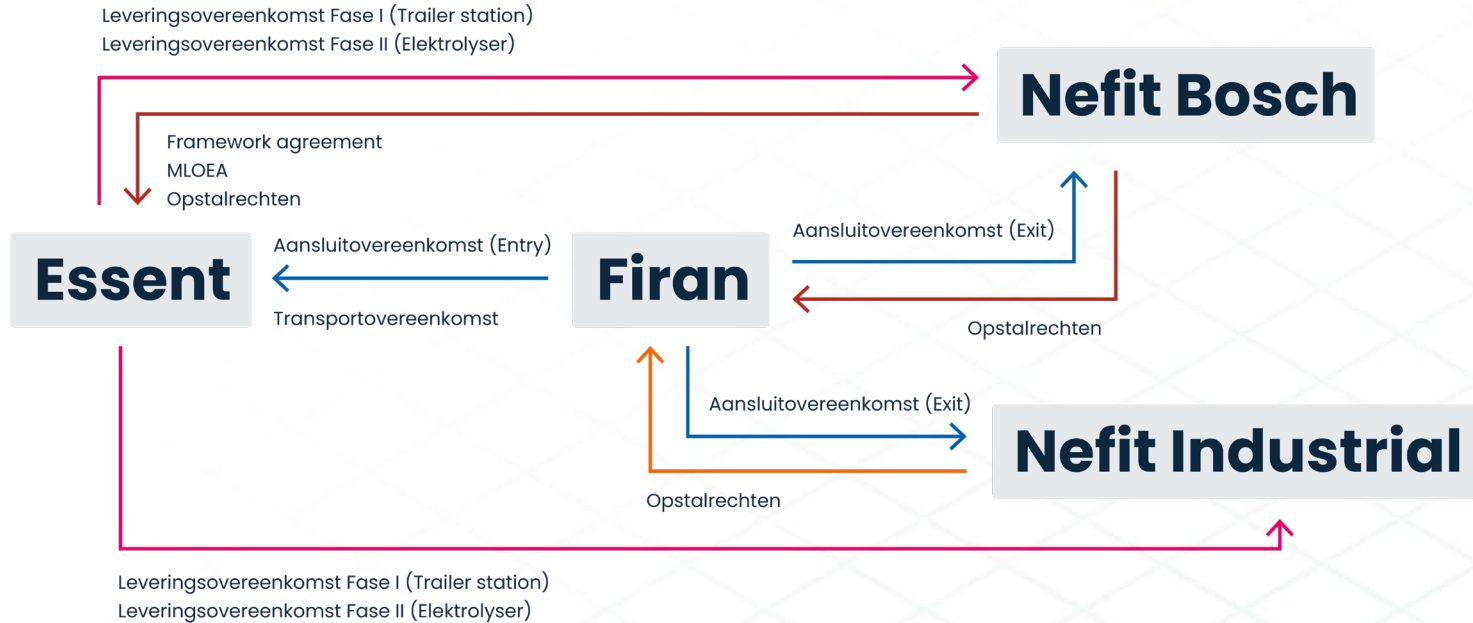
Blauwdruk voor andere projecten



Wat zijn de geleerde lessen?



Contracten



Uitdagingen



Commerciële
zekerheid / voltooprisico



Vinden middenweg
in de kosten van het
netwerk en system



Afstemmen
tijdslijnen



Onderlinge
afhankelijkheden



Risicoprofielen
en toebedeling



Mismatch
doorlooptijden

Publieke support



Rijksdienst voor Ondernemend Nederland



Programme East Netherlands 2021-2027
European Regional Development Fund





Vragen?

